

*ACCURATE FOCUS*

**CHIOPT**

*PERFECT IMAGE*

**WWW.CHIOPT.COM**

广州长步道光电科技有限公司  
Guangzhou Chiopt Optotech Co.,Ltd  
地址: 广州市番禺区南村镇金山大道金山工业园1栋2楼  
Add: JinShan Industrial Park,JinShan Ave,PanYu,  
GuangZhou  
电话 Phone: +86-20-34698878  
传真 Fax: +86-20-34698633  
邮编 Pc: 511442

湖南长步道光学科技有限公司  
Hunan Chiopt Optical technology Co.,Ltd  
地址: 湖南省长沙市雨花区同升街道洪塘村洪达路8号  
Add: No.8, Hongda Road, Hongtang village, Tongsheng St.,  
Yuhua Dist., Changsha City, Hunan Province, China  
电话 Phone: +86-0731-88430188  
邮编 Pc: 410011

# CATALOG

## 目录

### 01-02 COMPANY PROFILE

公司简介

### 03-10 FIXED FOCAL LENS

定焦镜头

#### Fixed focal lens for 1/4" sensor 04

1/4"定焦镜头

CV0122A | CV0125A

#### Fixed focal lens for 1/3" sensor 04

1/3"定焦镜头

CV0104A | CV0116A | CV0219A | CV0211A  
CV0521A | CV0522A | CV0524A | CV0501H

#### Fixed focal lens for 1/2.7" sensor 07

1/2.7"定焦镜头

CV0205A | CV0228A | CV0236A | CV0206A  
CV0260A | CV0207A | CV0208A | CV0525A  
CV0526A | CV0502A

#### Fixed focal lens for 1/2.3" sensor 10

高清航拍类镜头

CV1221A | CY1601A | CY1628A | CY0801A  
CY1223A | CV1622A

#### Panoramic Lens 12

超广角全景系列镜头

CQ0801A | CQ0802A | CQ0805A

### 13-15 CCTV LENS

变焦镜头

#### Auto-focus Lens 13

自动变焦镜头

CL0203A | CL0102A | CL0312A | CL0205A  
CL0206A | CL1635A

#### Manual-focus Lens 15

手动变焦镜头

CL0301A

ACCURATE FOCUS  
PERFECT IMAGE  
精确捕捉，完美呈现！



CHIOPT  
长步道



# COMPANY PROFILE

公司简介



## ABOUT US

关于我们



Chiopt Optotech Co.,Ltd is a high-tech enterprise focusing on R&D,desing,production and sales of middle to high end optical lens.

长步道光电科技有限公司，是一家专注于中高端光学镜头研发、设计、生产与销售的高新技术企业。



Chiopt Optotech Co.,Ltd is a high-tech enterprise focusing on R&D,desing,production and sales of middle to high end optical lens.

具有自主开发设计AF/ZOOM镜头能力，能快速为客户提供满意的个性化产品设计（ODM）及综合解决方案。



Two manufacturing facilities(Guangzhou & Changsha),with complete production chain of optical lens.

两大制造基地（广州·长沙），完整的中高端光学镜头制造产业链。



Our product lines are variety that cover all the majority fields: Machine vision lens, 3C lens , CCTV lens, etc.

全面覆盖机器视觉、消费类电子、安防监控三大领域并不断深化的产品系列。

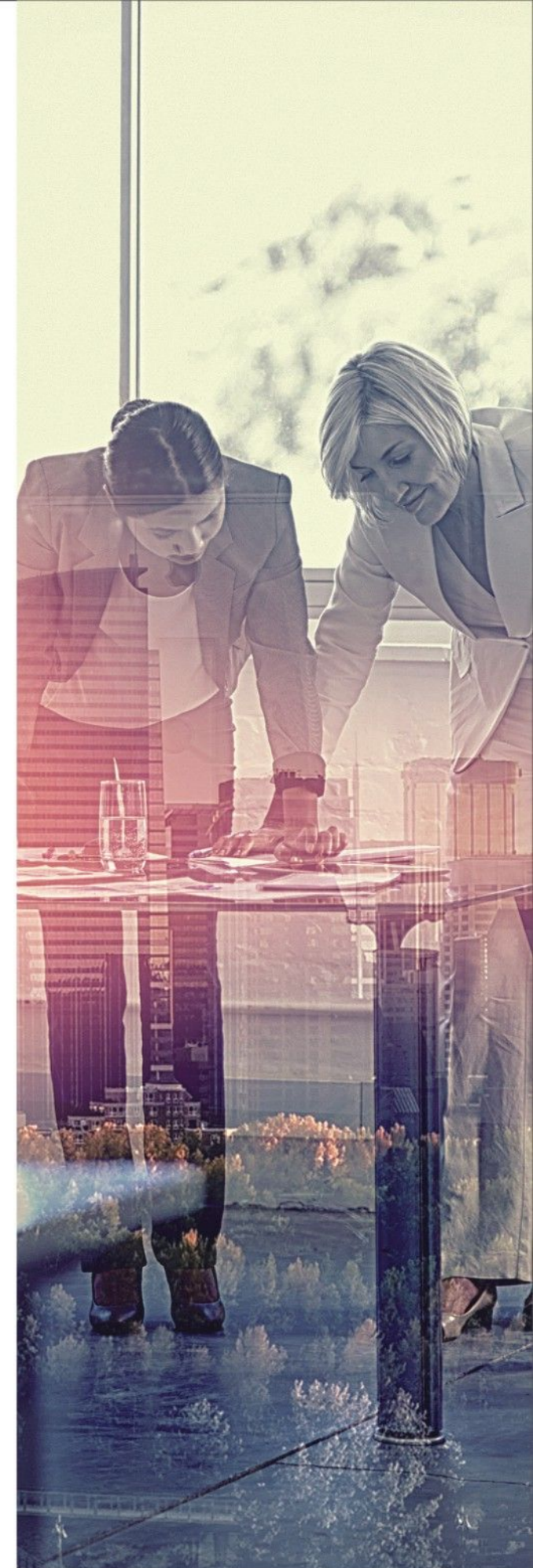


Our leading customer support system ensures quick response and continuous follow-up.

快速反应、持续跟进的客户支持体系。



官方微信公众号



# FIXED FOCAL LENS

定焦镜头



- 支持1-16百万像素相机
- IP67防水
- 角度支持30° - 220°
- 最小畸变1%

- High performance for 1-16 mega pixel camera
- IP67 waterproof
- FOV from 30° to 220°
- Minimum distortion less than 1%

## Fixed Focal Lens For 1/3" Sensor 1/3"定焦镜头

### CV0215E



型号	Model No	CV0215A
感应器	Sensor	1/3.0
分辨率	Resolution	2M
结构	Element	5G
光圈	FNo.	2.5
焦距	EFL	2.9
视场角 (H/V/D)	FOV	117°/62°/147°
TV畸变	TV Distortion	≤ -39%
光学总长	TTL	14.5
螺牙	Thread	M8x0.35P/M12x0.5P

### CV0116A



型号	Model No	CV0116A
感应器	Sensor	1/3
分辨率	Resolution	1.3M
结构	Element	4G
光圈	FNo.	2.5
焦距	EFL	4
视场角 (H/V/D)	FOV	71°/52°/92°
TV畸变	TV Distortion	<8%
光学总长	TTL	22.17
螺牙	Thread	M12X0.5P

### CV0219A



型号	Model No	CV0219A
感应器	Sensor	1/3
分辨率	Resolution	1.3M
结构	Element	4G
光圈	FNo.	2.5
焦距	EFL	6
视场角 (H/V/D)	FOV	46°/34°/56°
TV畸变	TV Distortion	<- 10%
光学总长	TTL	22.5
螺牙	Thread	M12X0.5P

### CV1326A



型号	Model No	CV1326A
感应器	Sensor	1/3
分辨率	Resolution	13M
结构	Element	7G
光圈	Fno.	2.2±0.5
焦距	EFL	2.63
视场角 (H/V/D)	FOV	150°/113.7°/81.4°
光学畸变	OP Distortion	70%
光学总长	TTL	21.5
螺牙	Thread	M12X0.5P

### CV0522A



型号	Model No	CV0522A
感应器	Sensor	1/3
分辨率	Resolution	5M
结构	Element	5G+1M
光圈	FNo.	2
焦距	EFL	1.72
视场角 (H/V/D)	FOV	128°/195°
TV畸变	TV Distortion	<15%
光学总长	TTL	20.2
螺牙	Thread	M12X0.5P

### CV0524A



型号	Model No	CV0524A
感应器	Sensor	1/3
分辨率	Resolution	5M
结构	Element	6G
光圈	FNo.	2
焦距	EFL	2.54
视场角 (H/V/D)	FOV	126°/86°/170°
TV畸变	TV Distortion	<45%
光学总长	TTL	19.96
螺牙	Thread	M12X0.5P

### CV0501H



型号	Model No	CV0501H
感应器	Sensor	1/3.2
分辨率	Resolution	5M
结构	Element	6G
光圈	FNo.	2.4
焦距	EFL	2.75
视场角 (H/V/D)	FOV	97°/71°/128°
TV畸变	TV Distortion	<25%
光学总长	TTL	15
螺牙	Thread	M8x0.35P

### CV0216A



型号	Model No	CV0216A
感应器	Sensor	1/3.2
分辨率	Resolution	1.3M
结构	Element	6G+IR
光圈	FNo.	2
焦距	EFL	2
视场角 (H/V/D)	FOV	124°/94°/152°
TV畸变	TV Distortion	≤ -27%
光学总长	TTL	21.1
螺牙	Thread	M12x0.5P

### CV0213A



型号	Model No	CV0213A
感应器	Sensor	1/3.2
分辨率	Resolution	1.3M
结构	Element	6G+IR
光圈	FNo.	2
焦距	EFL	2.1
视场角 (H/V/D)	FOV	118.8°/90.6°/146°
TV畸变	TV Distortion	≤ -27.5%
光学总长	TTL	20.6
螺牙	Thread	M12X0.5P

# Fixed Focal Lens For 1/2.7" Sensor

1/2.7"定焦镜头

## CV0205A



型号	Model No	CV0205A
感应器	Sensor	1/2.7
分辨率	Resolution	2M
结构	Element	6G+IR
光圈	FNo.	2
焦距	EFL	2.45
视场角 (H/V/D)	FOV	102°/74°/135°
TV畸变	TV Distortion	<15%
光学总长	TTL	22
螺牙	Thread	M12X0.5P

## CV0228A



型号	Model No	CV0228A
感应器	Sensor	1/2.7
分辨率	Resolution	2M
结构	Element	6G+IR
光圈	FNo.	2
焦距	EFL	2.8
视场角 (H/V/D)	FOV	104°/80°/135°
TV畸变	TV Distortion	<25.9%
光学总长	TTL	23
螺牙	Thread	M12X0.5P

## CV0236A



型号	Model No	CV0236A
感应器	Sensor	1/2.5
分辨率	Resolution	2M
结构	Element	5G+IR
光圈	FNo.	2
焦距	EFL	3.6
视场角 (H/V/D)	FOV	101°/71.7°/142°
TV畸变	TV Distortion	<38%
光学总长	TTL	22.2
螺牙	Thread	M12X0.5P

## CV0206A



型号	Model No	CV0206A
感应器	Sensor	1/2.7
分辨率	Resolution	2M
结构	Element	4G
光圈	FNo.	2.5
焦距	EFL	4
视场角 (H/V/D)	FOV	83°/45°/96°
TV畸变	TV Distortion	<12%
光学总长	TTL	22.3
螺牙	Thread	M12X0.5P

## CV0260A



型号	Model No	CV0260A
感应器	Sensor	1/2.7
分辨率	Resolution	2M
结构	Element	5G
光圈	FNo.	2
焦距	EFL	6
视场角 (H/V/D)	FOV	54°/40.9°/67°
TV畸变	TV Distortion	<5.5%
光学总长	TTL	23
螺牙	Thread	M12X0.5P

## CV0207A



型号	Model No	CV0207A
感应器	Sensor	1/2.7
分辨率	Resolution	2M
结构	Element	2G+2P
光圈	FNo.	2
焦距	EFL	7.35
视场角 (H/V/D)	FOV	42.7°/24°/47.6°
TV畸变	TV Distortion	<2%
光学总长	TTL	10.76
螺牙	Thread	M12X0.5P

## CV0208A



型号	Model No	CV0208A
感应器	Sensor	1/2.7
分辨率	Resolution	2~3M
结构	Element	5G
光圈	FNo.	2.2
焦距	EFL	8
视场角 (H/V/D)	FOV	34°/25°/43°
TV畸变	TV Distortion	<4.5%
光学总长	TTL	22.2
螺牙	Thread	M12X0.5P

## CV0201A



型号	Model No	CV0201A
感应器	Sensor	1/2.7
分辨率	Resolution	2M
结构	Element	6G/6G+IR
光圈	FNo.	2.5
焦距	EFL	2.55
视场角 (H/V/D)	FOV	124.4°/72°/141°
TV畸变	TV Distortion	<18.3%
光学总长	TTL	20.3/20.4
螺牙	Thread	M12X0.5P

## CV0502A



型号	Model No	CV0502A
感应器	Sensor	1/2.5
分辨率	Resolution	5M
结构	Element	6G+IR
光圈	FNo.	3.2
焦距	EFL	3.4
视场角 (H/V/D)	FOV	102°/74°/135°
TV畸变	TV Distortion	<28%
光学总长	TTL	18
螺牙	Thread	M12x0.5P

## CV0830A



型号	Model No	CV0830A
感应器	Sensor	1/2.8
分辨率	Resolution	8.29M
结构	Element	7G
光圈	FNo.	1.86 ± 5%
焦距	EFL	3.02
视场角 (H/V/D)	FOV	148°/120°/61.4°
TV畸变	TV Distortion	-38%
光学总长	TTL	22.5 ± 0.2
螺牙	Thread	M12x0.5P

## Fixed Focal Lens For 1/2.3" Sensor 高清航拍类镜头

## CV1221A



型号	Model No	CV1221A
感应器	Sensor	1/2.3
分辨率	Resolution	12M
结构	Element	6G
光圈	FNo.	2.8
焦距	EFL	3
视场角 (H/V/D)	FOV	123°/93°/152°
TV畸变	TV Distortion	<34%
光学总长	TTL	21.5
螺牙	Thread	M12x0.5P

## CY1601A



型号	Model No	CY1601A
感应器	Sensor	1/2.3
分辨率	Resolution	16M
结构	Element	6G+1M
光圈	FNo.	2.8
焦距	EFL	3.37
视场角 (H/V/D)	FOV	85°/69°/99°
TV畸变	TV Distortion	<1%
光学总长	TTL	24
螺牙	Thread	M12x0.5P

## CY0801A



型号	Model No	CY0801A
感应器	Sensor	1/2.3
分辨率	Resolution	16M
结构	Element	6G
光圈	FNo.	2.8
焦距	EFL	3.5
视场角 (H/V/D)	FOV	112°/79°/168°
TV畸变	TV Distortion	<45%
光学总长	TTL	19
螺牙	Thread	M12x0.5P

### 🔗 CY1223A



型号	Model No	CY1223A
感应器	Sensor	1/2.3
分辨率	Resolution	12M
结构	Element	6G
光圈	FNo.	2.5
焦距	EFL	4.5
视场角 (H/V/D)	FOV	78°/59°/100°
TV畸变	TV Distortion	<9%
光学总长	TTL	25.4
螺牙	Thread	M12x0.5P

### 🔗 CY0820A



型号	Model No	CY0820A
感应器	Sensor	1/2.8
分辨率	Resolution	8.29M
结构	Element	6G+2M
光圈	FNo.	2.4 ± 5%
焦距	EFL	1.86 ± 5%
视场角 (H/V/D)	FOV	124.7°/115.1°/79.5°
TV畸变	TV Distortion	≤ -9.1%
光学总长	TTL	24.05 ± 0.2
螺牙	Thread	M12x0.5P

### 🔗 CV1622A



型号	Model No	CV1622A
感应器	Sensor	1/2.3
分辨率	Resolution	16M
结构	Element	6G+1M
光圈	FNo.	2.5
焦距	EFL	2.8
视场角 (H/V/D)	FOV	123°/93°/150°
TV畸变	TV Distortion	<31%
光学总长	TTL	24
螺牙	Thread	M12x0.5P

## 🔗 Panoramic Lens 超广角全景系列镜头

### 🔗 CQ0801A



型号	Model No	CQ0801A
感应器	Sensor	1/3.2
分辨率	Resolution	8M
结构	Element	7G+IR
光圈	FNo.	2
焦距	EFL	0.9
视场角 (H/V/D)	FOV	230°/230°/230°
TV畸变	TV Distortion	F-Theta: <3%
光学总长	TTL	23.6
螺牙	Thread	M12x0.5P

### 🔗 CQ0805A



型号	Model No	CQ0805A
感应器	Sensor	1/3.2
分辨率	Resolution	8M
结构	Element	7G+IR
光圈	FNo.	2.4
焦距	EFL	0.84
视场角 (H/V/D)	FOV	210°/210°/210°
TV畸变	TV Distortion	F-Theta: <4.5%
光学总长	TTL	13
螺牙	Thread	M12x0.5P

# CCTV LENS

## 变焦镜头



- 支持1.3-16百万像素相机
- 固定光圈、手动光圈可选
- 结构紧凑
- 最大畸变10%

- High performance for 1.3 to 16 mega pixel camera
- Fixed aperture and manual aperture can be selected
- Compact mechanical structure
- Max distortion even lower than 10%

## Auto-focus Lens 自动变焦镜头

### CL0203A



型号	Model No	CL0203A
感应器	Sensor	1/2.7
分辨率	Resolution	2M
倍率	Magnification	20X
光圈	FNo.	Fw1.6--Ft3.0
焦距	EFL	4.7-94
视场角 (H/V/D)	FOV	72°-3.8°
TV畸变	TV Distortion	2%-1%
光学总长	TTL	80.5
非球面	ASP	1
红外线滤片	IR cut	650 ± 10nm

### CL0102A



型号	Model No	CL0102A
感应器	Sensor	1/3
分辨率	Resolution	1.3M
倍率	Magnification	18X
光圈	FNo.	1.6
焦距	EFL	4.7-84.6
视场角 (H/V/D)	FOV	W:51°/38°/63°
TV畸变	TV Distortion	<2%
光学总长	TTL	80
非球面	ASP	1
红外线滤片	IR cut	650 ± 10nm

### CL0312A



型号	Model No	CL0312A
感应器	Sensor	1/2.7
分辨率	Resolution	3M
倍率	Magnification	12X
光圈	FNo.	1.6
焦距	EFL	5.1-61.2
视场角 (H/V/D)	FOV	68°/63°
TV畸变	TV Distortion	<2%
光学总长	TTL	68
非球面	ASP	1
红外线滤片	IR cut	650 ± 10nm

### CL0205A



型号	Model No	CL0205A
感应器	Sensor	1/2.7
分辨率	Resolution	2M
倍率	Magnification	10X
光圈	FNo.	Fw1.6--Ft1.8
焦距	EFL	5.1-51
视场角 (H/V/D)	FOV	68°-6.7°
TV畸变	TV Distortion	2%-1.5%
光学总长	TTL	54.9
非球面	ASP	1
红外线滤片	IR cut	650 ± 10nm

## CL0206A



型号	Model No	CL0206A
感应器	Sensor	1/2.7
分辨率	Resolution	2M
倍率	Magnification	3.5x
光圈	FNo.	Fw1.6
焦距	EFL	2.9-10
视场角 (H/V/D)	FOV	132°-41°
TV畸变	TV Distortion	<-10%
光学总长	TTL	46.8
非球面	ASP	0
红外线滤片	IR cut	650 ± 10nm

## CL1635A



型号	Model No	CL1635A
感应器	Sensor	1/2.3
分辨率	Resolution	12M
倍率	Magnification	3.5X
光圈	FNo.	2.8-5
焦距	EFL	4.2-14.7
视场角 (H/V/D)	FOV	90-30
TV畸变	TV Distortion	3-0.2%
光学总长	TTL	54.47

## Manual-focus Lens

手动变焦镜头

## CL0301A



型号	Model No	CL0301A
感应器	Sensor	1/2.7
分辨率	Resolution	3M
倍率	Magnification	3
光圈	FNo.	1.4
焦距	EFL	3.0-9.0
视场角 (H/V/D)	FOV	W:97.6°/73.2°/122°
TV畸变	TV Distortion	<9%
光学总长	TTL	60
非球面	ASP	1
红外线滤片	IR cut	NO